



Come aggiungere tag nel pannello di controllo wireless AXPRO

Titolo:	Come aggiungere tag in AX PRO Controllo wireless Pannello	Versione:	v1.0	Data:	12/11/2020
Prodotto:	DS-PWA Series AX PRO Pannello di controllo di sicurezza wireless			Pagina:	1 di 3

Preparazione

1. Pannello di controllo di sicurezza wireless DS-PWA Series AX PRO
2. Tag Wireless DS-PT-MF o normale carta Mifare
3. Browser IE e app Hik-Connect



Come configurare Aggiungi tag nel pannello di controllo wireless AX PRO

Dopo aver aggiunto schede/tag all'AX PRO wireless, è possibile far scorrere la scheda/tag su inserire o disinserire tutti i rilevatori aggiunti ad aree specifiche dell'AX PRO e silenziare allarmi.

Nota: La serie DS-PWA96 (supporta max 48 tag) ha un lettore di tag integrato DS-PWA64

La serie (supporta max 32 tag) deve collegare il lettore di tag wireless (DS-PT1-W) per supportare questa funzione.

1. Aggiungi il tag ad AX PRO con Hik-Connect

- 1) Entra nel sito, tocca AX PRO e poi accedi al dispositivo.
- 2) Tocca  → Gestione utenti → Tessera/Etichetta per entrare nella pagina Gestione Tag.
- 3) Tocca  un tag.
- 4) Quando si sente il messaggio vocale "Scorri tag", è necessario presentare il tag nell'area di presentazione del tag AX PRO. ● Quando si sente un segnale acustico, il Tag viene riconosciuto.
 - Il Tag verrà visualizzato nella pagina Tag.
- 5) Toccare Modifica icona per modificare il nome del tag
- 6) Tag di attivazione della diapositiva
- 7) Seleziona un utente collegato
- 8) Seleziona il tipo di tag

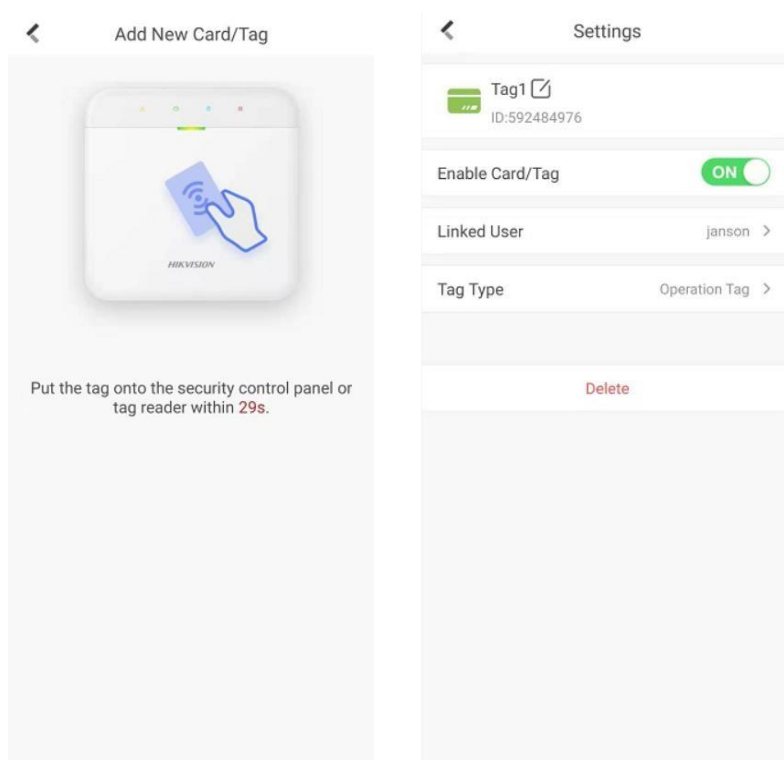
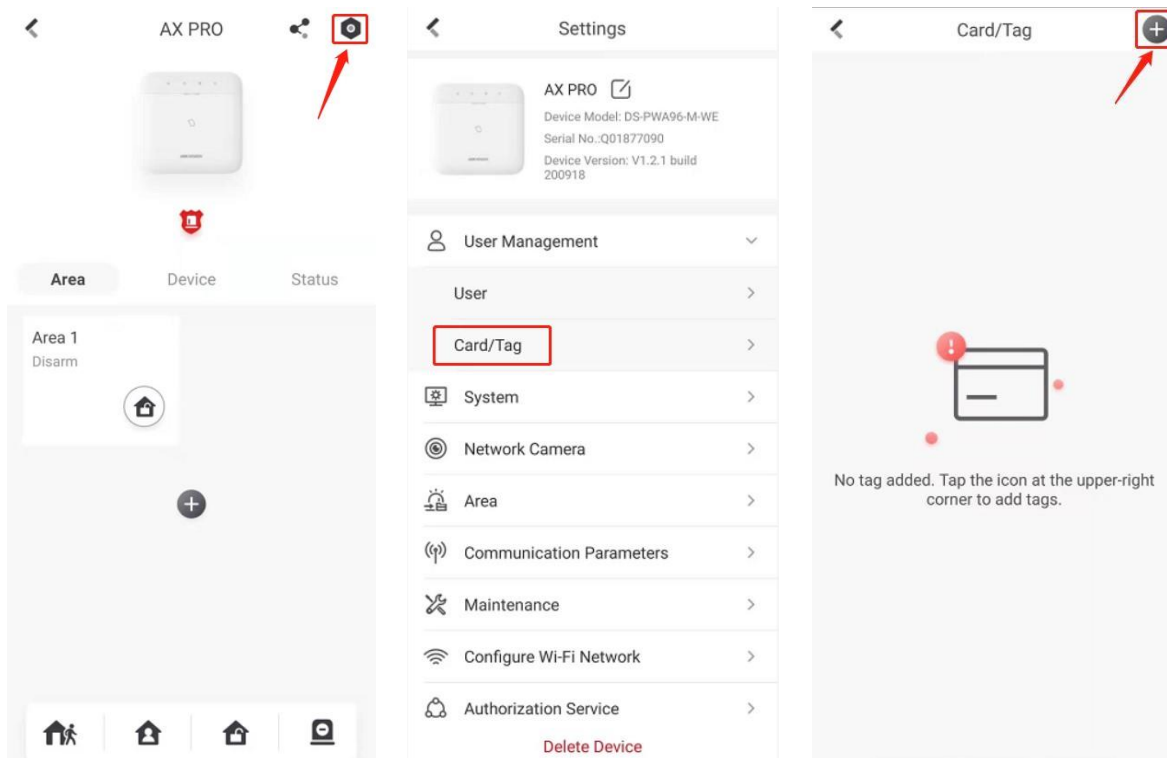
Nota:

- Se accedi come installatore, salta questo passaggio 5). La modifica del nome del tag è disponibile solo per l'amministratore.
- Il nome deve contenere da 1 a 32 caratteri.
- Utenti collegati diversi hanno autorizzazioni Tag diverse.

Tipo di etichetta :

Tag operazione : Puoi scorrere il Tag per inserire o disinserire.

Medaglietta di pattuglia : Quando si scorre il Tag, il sistema caricherà un record (Non inserire/disinserire).



2. Aggiungi il tag ad AX PRO con il browser IE

- 1) Entra nel sito, tocca AX PRO e poi accedi al dispositivo.
- 2) Fare clic su Dispositivo → Tag per accedere alla pagina Gestione tag.
- 3) Fare clic su +Iscriviti per aggiungere un tag.

- 4) Quando si sente il messaggio vocale "Scorri tag", è necessario presentare il tag nell'area di presentazione del tag AX PRO. ● Quando si sente un segnale acustico, il Tag viene riconosciuto.
- Il Tag verrà visualizzato nella pagina Tag.
- 5) Fare clic sull'icona Modifica per modificare il nome del tag
- 6) Tag di attivazione della diapositiva
- 7) Seleziona un utente collegato
- 8) Seleziona il tipo di tag

Tipo di dispositivo :

operazioneTag : Puoi scorrere il Tag per inserire o disinserire.

Medaglietta di pattuglia : Quando si scorre il Tag, il sistema caricherà un record (Non inserire/disinserire).

The screenshot displays the Hikvision Tag Management interface. On the left is a navigation menu with categories like Overview, User, System, Device, Zone, Sounder, Keypad, Tag Reader, Keyfob, Tag, Automation, Repeater, Network Camera, Area, Communication, and Maintenance. The main area is titled 'Tag Management' and contains a table with columns for 'No.', 'Tag', and 'Serial No.'. A table with one row is visible, showing '1' in the 'No.' column, '1' in the 'Tag' column, and '592484976' in the 'Serial No.' column. An 'Add Tag' dialog box is open in the foreground, containing the following fields:

- Tag Information** (Section Header)
- Enable**: A green toggle switch is turned on.
- Serial No.**: A text input field containing '479373330'.
- Name**: A text input field containing 'Tag2'.
- Linked User**: A dropdown menu showing 'janson'.
- Device Types**: A dropdown menu showing 'Operation Tag'.
- Buttons**: 'OK' (red) and 'Cancel' (grey).



See Far, Go Further