



Come aggiungere un rilevatore wireless al pannello di controllo AX PRO

Titolo:	Come aggiungere un rilevatore wireless ad AX PRO Pannello di controllo wireless	Versione:	v1.0	Data:	09/07/2020
Prodotto:	DS-PWASeries AX PRO Pannello di controllo di sicurezza wireless			Pagina:	1 di 2

Preparazione

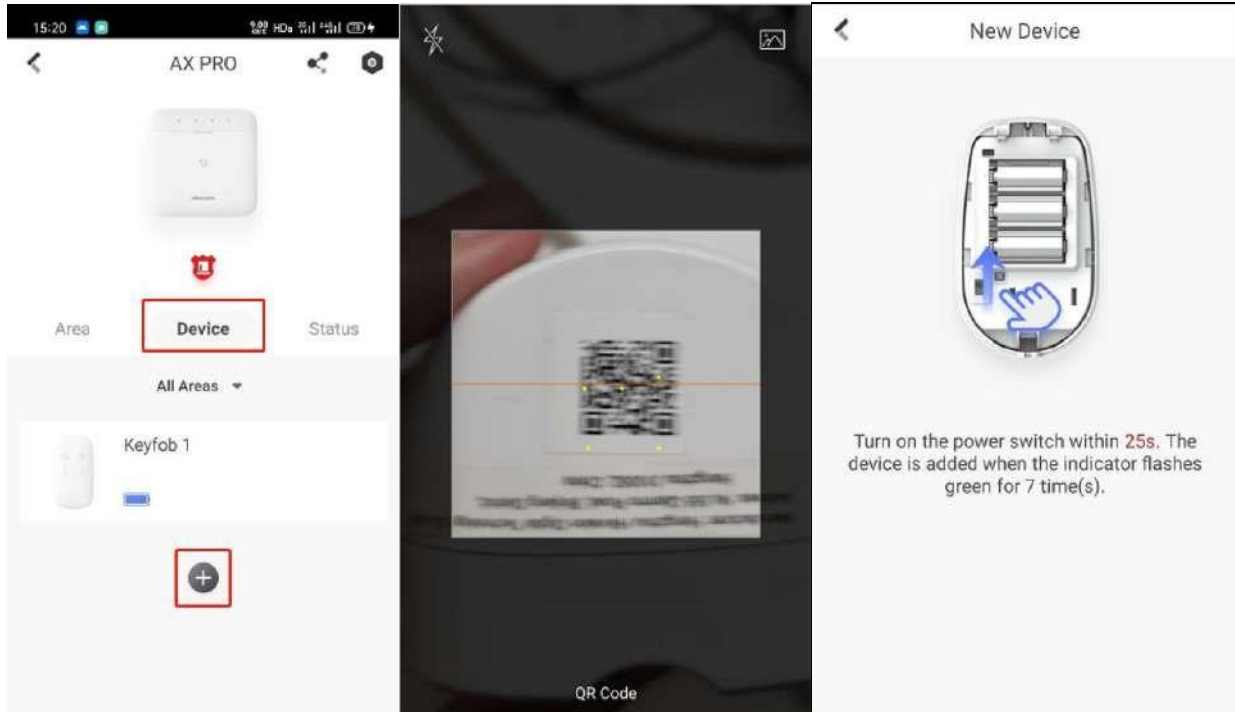
1. Pannello di controllo di sicurezza wireless DS-PWASeries AX PRO
2. Rilevatore wireless DS-PDPC12P-EG2-WE
3. Esplora IE e App Hik-Connect

Come aggiungere un rilevatore wireless al pannello di controllo AX PRO Wireless

Per AX PRO Panel, è possibile utilizzare l'interfaccia Hik-Connect di Login AX PRO per aggiungere rilevatore (Scansiona il codice QR del rilevatore) o abilita la modalità di registrazione o accedi al browser IE con l'account e la password Hik-Connect, quindi abilita la modalità di registrazione.

1. Utilizzare la funzione di aggiunta QR dell'APP Hik Connect

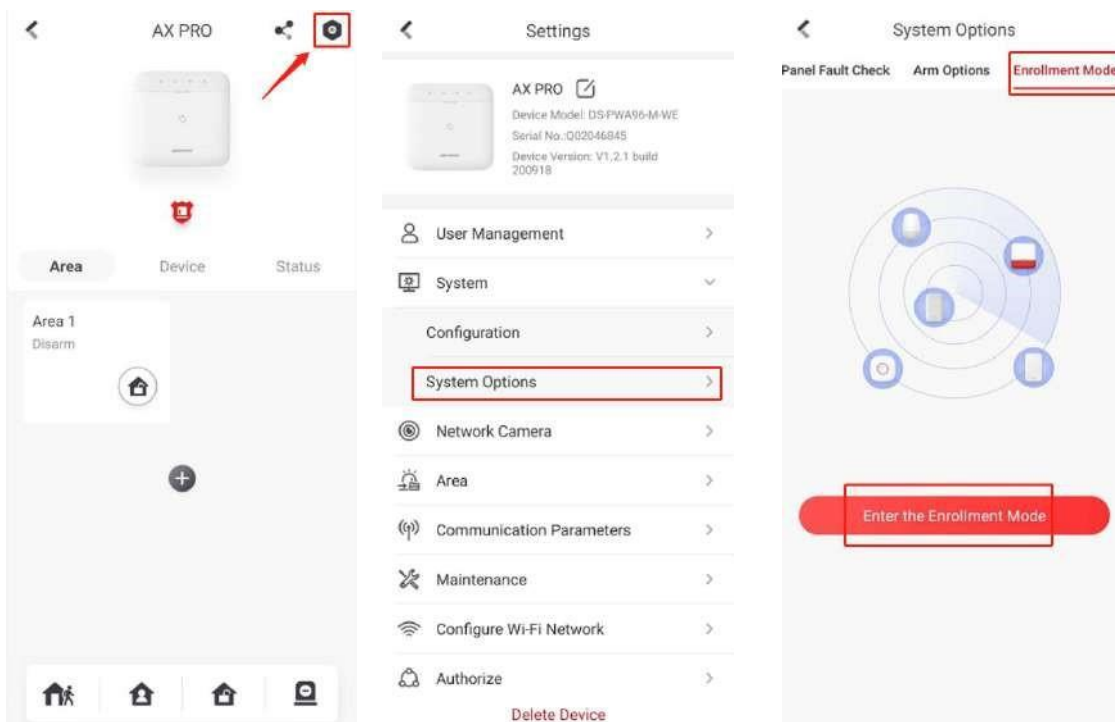
- 1) All'inizio aggiungere l'AX PRO a Hik-connect
- 2) Accedi ad AX PRO, seleziona Dispositivo e fai clic su , scansiona il codice QR e segui i passaggi.



2. Utilizzare la funzione di registrazione dell'APP Hik Connect

1) All'inizio aggiungere l'AX PRO a Hik-connect

2) Accedi ad AX PRO, seleziona Dispositivo e fai clic su  , selezionare System---Opzioni di sistema--Modalità di iscrizione e Abilita modalità di iscrizione.



3) Accendere l'interruttore di alimentazione del rivelatore.

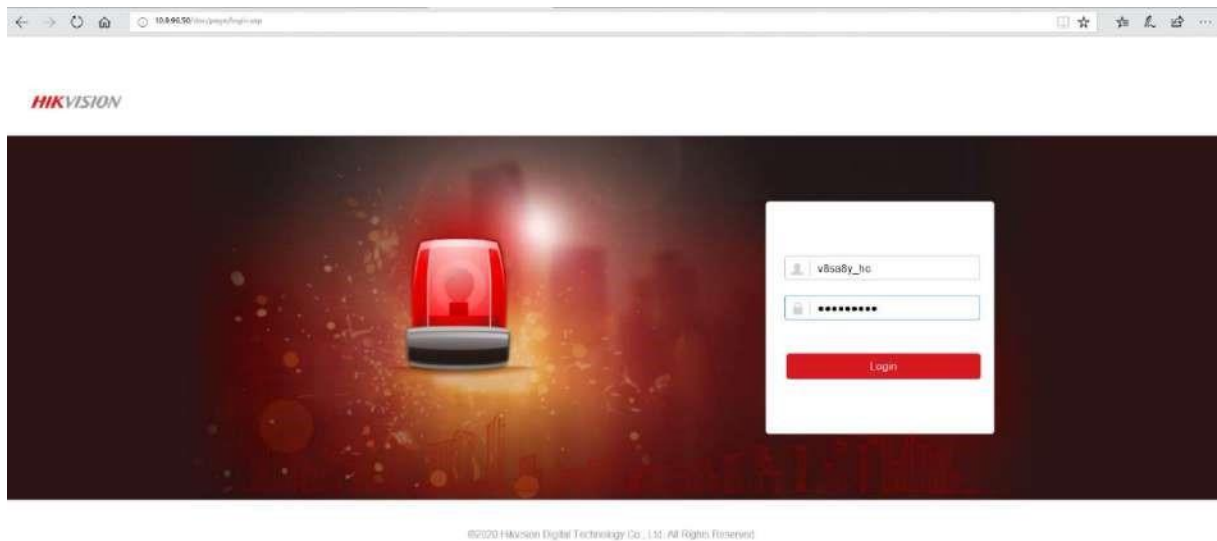


4) Controllare lo stato del rivelatore

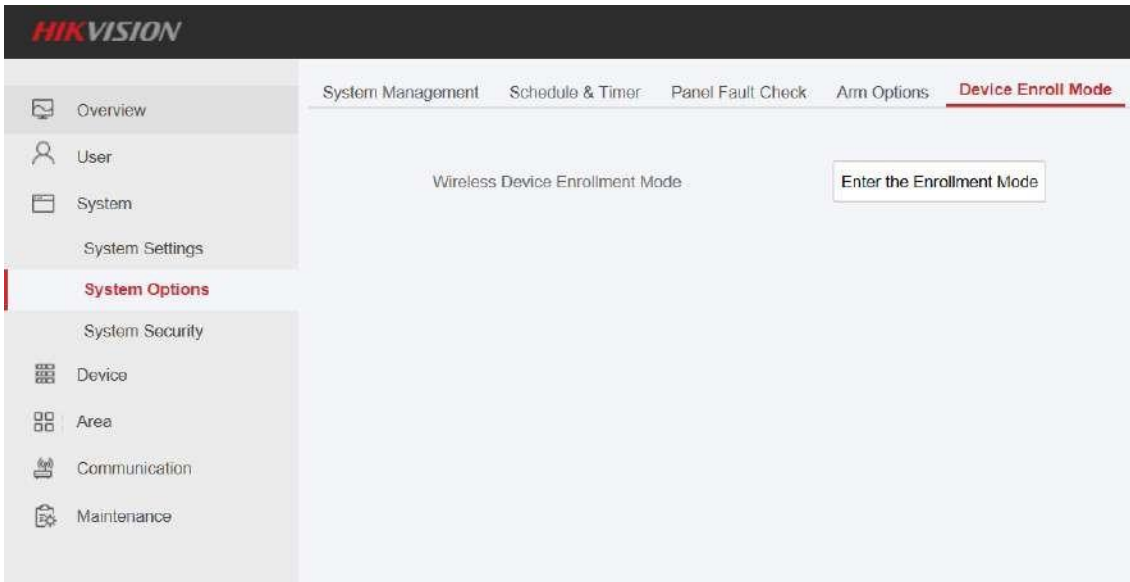


3. Utilizzare la funzione di registrazione del browser AX Pro

- 1) All'inizio aggiungere l'AX PRO a Hik-connect
- 2) Usa il pannello di accesso al browser IP, account e password sono account e password HikConnect.



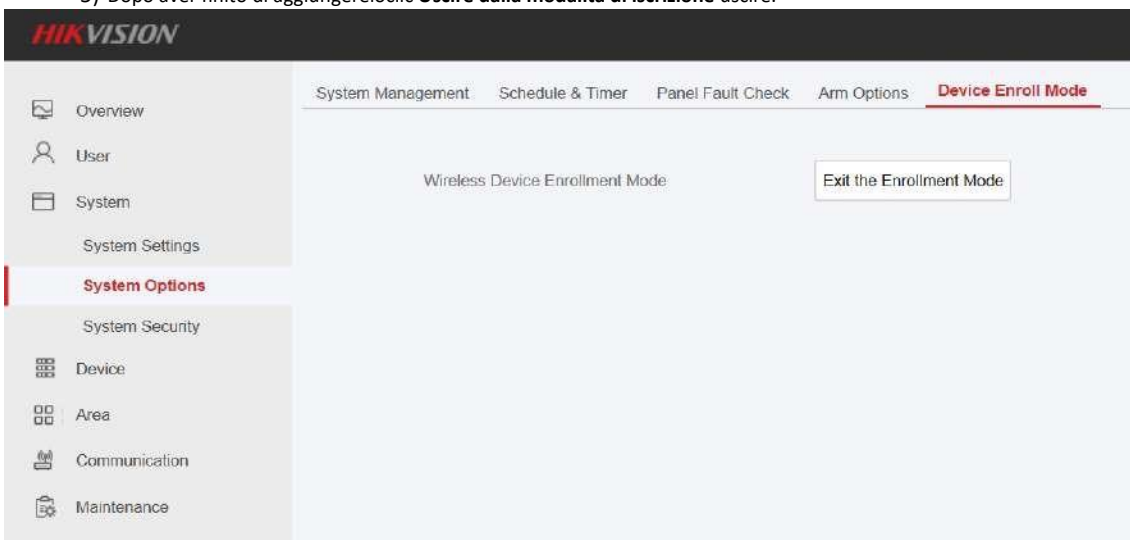
- 3) Seleziona Sistema—Opzioni di sistema—Modalità registrazione dispositivo, abilitare Entra nella modalità di iscrizione



4) Accendere l'interruttore di alimentazione del rivelatore.



5) Dopo aver finito di aggiungere i cicli **Uscire dalla modalità di iscrizione** uscire.



6) Controllare lo stato del rivelatore: **Manutenzione—Stato dispositivo—Stato zona**

- Overview
- User
- System
- Device
- Area
- Communication
- Maintenance
 - Device Information
 - Device Status**
 - Log
 - Device Maintenance

AX PRO Status **Zone Status** Sounder Status Automation Repeater Status Tag Reader Status Keypad Status

Refresh

Zone	Name	Temperature	Battery Status	Signal Strength	Alarm Status	Status
1	Wireless Zone 1	25	100%	(Strong)	Normal	Disarm



See Far, Go Further